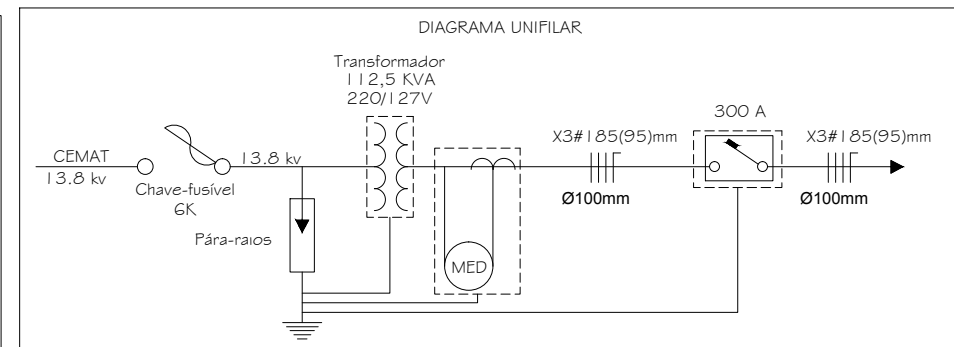
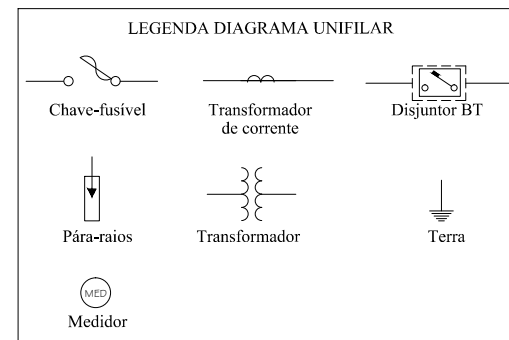
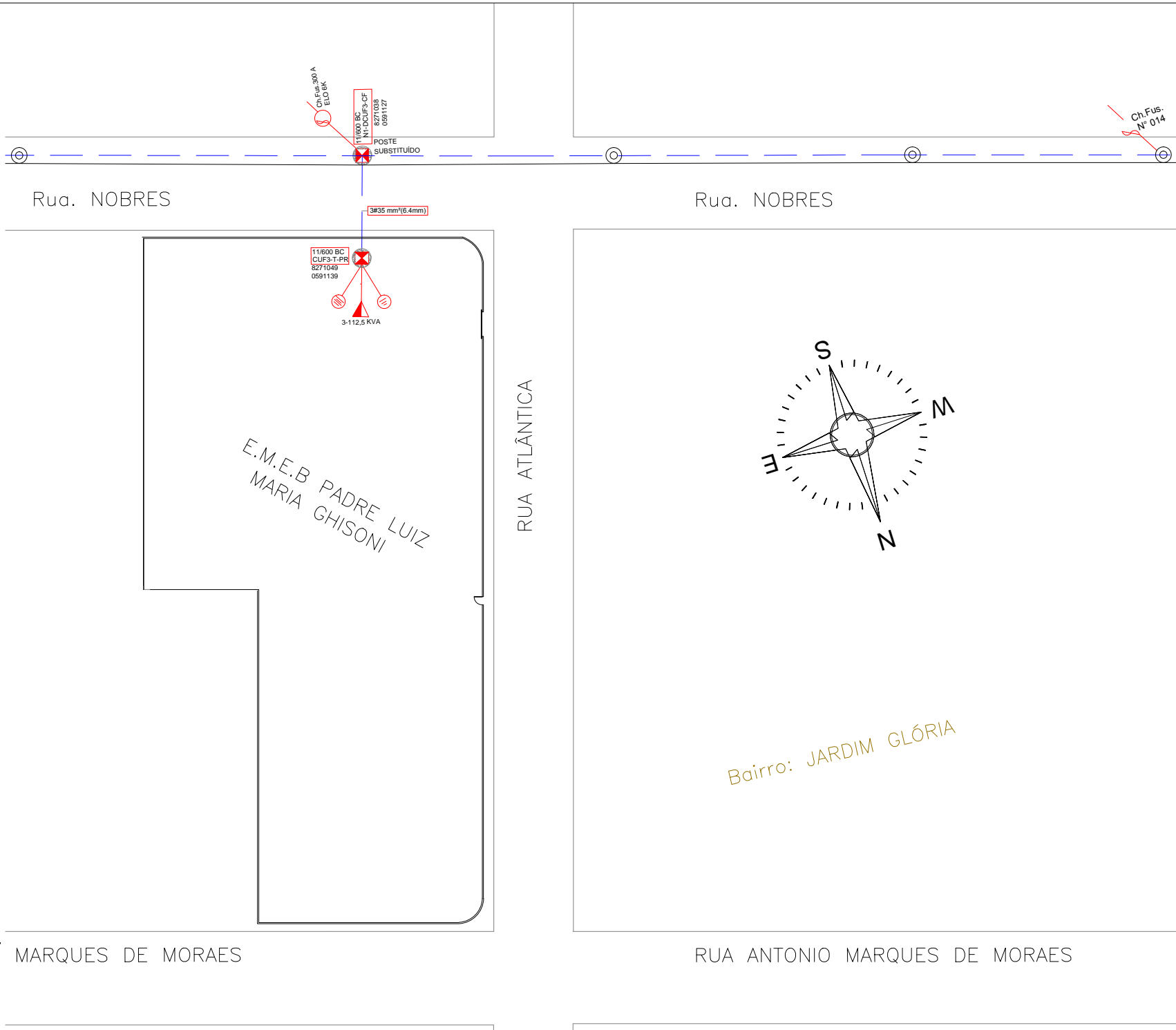


| LEGENDA | |
|---------|--|
| | Poste Circular instalado |
| | Poste Circular a instalar |
| | Poste Duplo "T" instalado Concreto |
| | Poste Duplo "T" a instalar |
| | Transformador instalado |
| | Transformador a instalar |
| | Chave Elo-Fusível instalada |
| | Chave Elo-Fusível a instalar |
| | Para-raio a instalar |
| | Para-raio instalado |
| | Aterramento a instalar |
| | Aterramento instalado |
| | Rede de Baixa Tensão |
| | Rede de Alta Tensão |
| | N1 Estrutura Existente |
| | Estrutura a ser Retirada |
| | (N1) Estrutura a ser Instalada |
| | 11/300 Indicação a Altura e Esforço do Poste |
| | Quadro Geral de Distribuição |



PREFEITURA MUNICIPAL DE VÁRZEA GRANDE
Av. Castelo Branco, Espaço Municipal, 2500 - Centro Sul, Várzea Grande/MT
CEP 78125-700 - Fone/Fax: 65 3688 8000

RESPONSÁVEL TÉCNICO

AUTOR DO PROJETO

CRISTIAN C. FONTOLAN
ENGENHEIRO ELETRICISTA
CREA-MT: 038843

PROJETO:
ELÉTRICO, EMEB LUIZ MARIA GHISONI

LOCALIZAÇÃO:
RUA C, QUADRA 31, VILA ARTHUR

ASSUNTO:
POSTO DE TRANSFORMAÇÃO

DATA

UNIDADE:

ESCALA:

30/11/2017

METRO

S/E

FOLHA:

01/01